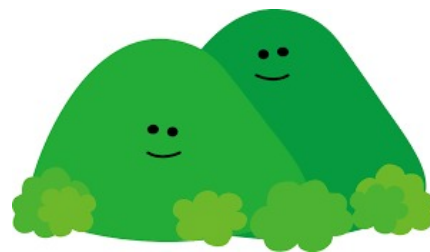


「山の日」記念イベント ～塩江 竜王・大滝ウォーク～



「山の日」を記念し、高齢者のための健康保持・増進などを目的に、健康ウォークを開催します。

参加者のレベルに応じて、香川県最高峰の竜王山を踏破する健脚コースと、大滝山のブナ原生林を歩く森林浴コースがありますので、どなたでも気軽に参加できます。一人でも多くの方々の参加をお待ちしております。

- 主 催 公益財団法人高松市スポーツ協会
 主 管 健康・体力づくり専門部
 協力団体 高松里山ボランティアガイド組合 塩江温泉観光協会 塩江温泉旅館飲食協同組合
 後 援 四国新聞社、RNC西日本放送、KSB瀬戸内海放送、NHK高松放送局（予定）
 協 賛 大塚製薬株式会社（予定）
 開 催 日 令和元年8月11日（日・山の日）
 時 間 午前8時30分 道の駅「しおのえ」 集合（雨天決行）
 コ ー ス
 Aコース 道の駅（バスで移動）～ 大手前高校塩江向学寮 ～ 竜王山（午後3時ごろ道の駅にて解散予定）
 Bコース 道の駅（バスで移動）～ 西照神社 ～ 大滝山尾根ルート ～ 県民いこいの森（午後3時ごろ道の駅にて解散予定）
 Cコース 道の駅（バスで移動）～ 西照神社 ～ 大滝山三角点（午後2時ごろ道の駅にて解散予定）
 対 象 者 里山歩きに興味のある方（初心者・高齢者歓迎）
 定 員 各コース50人（先着順）
 参 加 費 1,000円（保険料含む。小学生以下500円）
 （「行基の湯」無料入湯券、参加賞をお渡しします。）
 指 導 者 高松里山ボランティアガイド組合
 講 師 林 巍（日本山岳会永年会員）他 山岳関係者
 申 込 み 令和元年8月9日（金）までに電話で、高松市総合体育館へ。（FAX・メール可）
送迎バスを希望の方は、必ずご予約下さい。なお、定員になり次第、締め切ります。
 準 備 物 リュックサック、帽子、手袋（軍手）、タオル、水分補給できるもの、行動食（携行食）、
 昼食、雨具、A・Bコースの方はトレッキングシューズ
 問 合 せ 先 高松市総合体育館（高松市福岡町四丁目36番1号）
 TEL087-822-0211 Fax087-822-0120 Email : info@taka-spo.or.jp



【送迎バスのご案内】 ※要予約

	行 き 先	料 金
行き	7：45 ことでん仏生山駅 ～ 8：15 道の駅「しおのえ」	500円
帰り	14：00 道の駅「しおのえ」～ 14：30 ことでん仏生山駅 15：00 道の駅「しおのえ」～ 15：30 ことでん仏生山駅	500円

《路線バス》ことでんバス塩江線 時刻表

行き先	53番(下り)	行き先	52番(上り)			
高松駅 発	7：06	塩 江 発	11：55	12：45	13：35	15：15
塩 江 着	8：22	高松駅 着	13：10	13：55	14：45	16：25